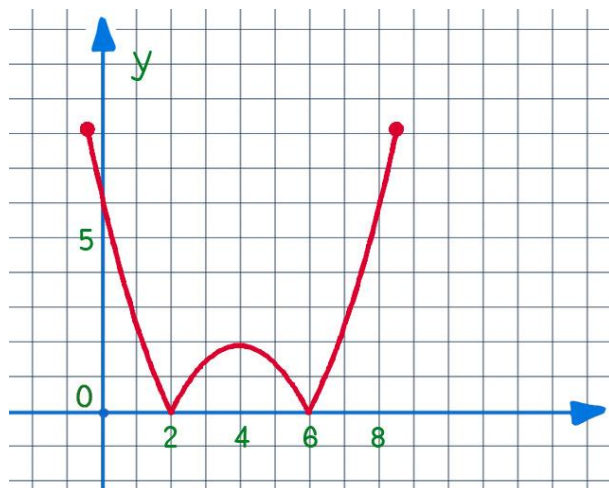


ZADANIE #75

(1 punkt)

Na rysunku jest przedstawiony wykres funkcji $y = f(x)$.



Które równanie ma dokładnie trzy rozwiązania?

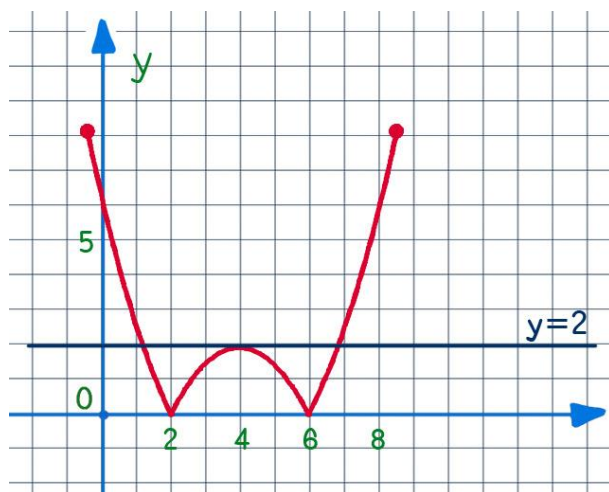
A) $f(x) = 0$

B) $f(x) = 1$

C) $f(x) = 2$

D) $f(x) = 3$

ROZWIĄZANIE:



Podany wykres ma dokładnie trzy punkty wspólne z poziomą prostą o równaniu $y = 2$.

ODPOWIEDŹ: C

Zadanie pochodzi ze strony: bezkalkulatora.pl